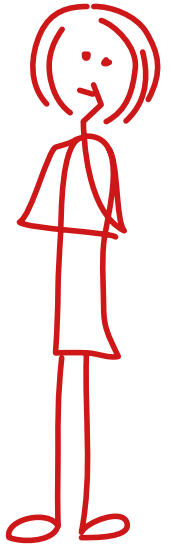


# CONTRACEPTION D'URGENCE : FICHE D'INFORMATION À REMETTRE À LA PATIENTE

Votre pharmacien vous a dispensé une contraception d'urgence, voici quelques informations importantes



**Surveiller l'apparition de vos prochaines règles.** Leur date peut être légèrement modifiée suite à la prise d'une contraception d'urgence.  
**Un test de grossesse urinaire est recommandé 3 semaines après la CU (peut être acheté en pharmacie).**



**Concernant la reprise de la contraception :**

- Après Lévonorgestrel, la contraception peut être reprise immédiatement.
- Après Ulipristal, attendre 5 jours avant de reprendre, car l'Ulipristal et la contraception peuvent interférer.



**Protéger les rapports à venir par une contraception locale (préservatif ou diaphragme)**

- Pour rappel : Les préservatifs internes et externes peuvent être délivrés gratuitement en pharmacie sans ordonnance pour les moins de 26 ans, et sur prescription médicale pour les plus de 26 ans
- Si vous prenez une contraception régulière : protection pendant au moins 7 jours si c'est du Lévonorgestrel, au moins 12 jours si c'est l'Ulipristal
  - Si non : protection jusqu'aux prochaines règles



**La contraception d'urgence ne protège pas contre les Infections Sexuellement Transmissibles (IST).** En cas de doute, il est recommandé de faire un dépistage. En cas de doute, dépistage recommandé (gratuit en LABM sous conditions).



La contraception d'urgence n'est pas efficace à 100%. **Si vous n'avez pas de contraception régulière ou que celle-ci ne vous convient pas, parlez en à votre pharmacien ou médecin,** il saura vous conseiller. Il existe plus de 10 méthodes de contraception, il ne reste qu'à trouver celle qui vous convient.

Pour plus d'informations :



lecrips-idf.net



<http://cespharm.fr/>



questionsexualite.fr

## LÉVONORGESTREL

Prise d'1 comprimé le plus tôt possible, quelle que soit la période du cycle.

En cas de vomissement ou diarrhée survenant moins de 3h après la prise du comprimé, contactez votre pharmacien qui vous délivrera un nouveau comprimé.

Des effets indésirables rares et temporaires tels que des maux de ventre ou des petits saignements peuvent survenir. Consultez la brochure « la contraception d'urgence » pour plus d'informations et/ou parlez en avec votre pharmacien ou médecin.

### En cas d'allaitement

- Prendre le comprimé de Lévonorgestrel immédiatement après avoir allaité et évitez de donner le sein jusqu'à 8 heures après la prise.

## ULIPRISTAL

### En cas d'allaitement

- Si possible suspendre l'allaitement pendant 7 jours en tirant le lait (source RCP), sinon espacer de 8h avant le prochain allaitement (source CRAT).

## CONTACTS UTILES :

---

---

---

---

---

---

---

---

## Tampon de la pharmacie