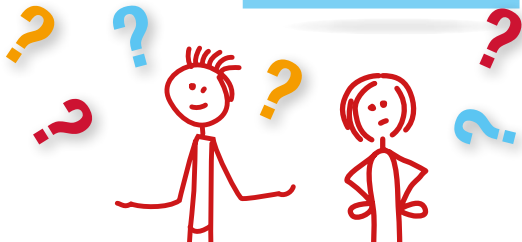


CONTRACEPTION, IST...

Pour en savoir plus



**VOTRE PHARMACIEN
VOUS CONSEILLE
ET VOUS ORIENTE**

Tout rapport non protégé présente un risque de grossesse qu'il ait eu lieu en début, en milieu ou en fin de cycle.

En cas d'oubli de pilule **de plus de 12h** (ou de plus de 3h pour pour une pilule progestative contenant du Levonorgestrel), **il y a un risque de grossesse** s'il y a eu un rapport sexuel non protégé dans les 5 jours précédant l'oubli. Il est nécessaire de prendre une contraception d'urgence et de se protéger des rapports suivants jusqu'au début des règles suivantes (dans la limite de 14 jours).

Délai d'utilisation de la contraception d'urgence, dans tous les cas le plus tôt possible et au maximum :

- 72h : Levonorgestrel (Norlevo®)
- 120h : Ulipristal (Ellaone®) et DIU Cuivre

Seul le préservatif protège des Infections Sexuellement Transmissibles (IST)

CONTRACEPTION

DÉPISTAGE

SEXUALITÉ

IST

AVORTEMENT






VIOLENCE

Où trouver
accueil, écoute,
information,
confidentialité
et gratuité ?

Tampon de la pharmacie



SITES INTERNET À RETENIR

-  www.planning-familial.org
-  www.ivglesadresses.org
-  www.questionsexualite.fr
-  www.filsantejeunes.com
-  www.urps-pharmaciens-idf.fr